



Qualitätsanalyse NRW - Zielsetzung

- Stärken als Stärken zu schätzen
- Entwicklungsbedarfe/ Schwächen als Chance zur Verbesserung zu erkennen
- Qualität von Schule und Unterricht festzustellen und zu sichern
- Schulentwicklungsprozesse zu initiieren

Es geht nicht um eine Beurteilung einzelner Lehrpersonen!

Qualitätsanalyse NRW - Chancen

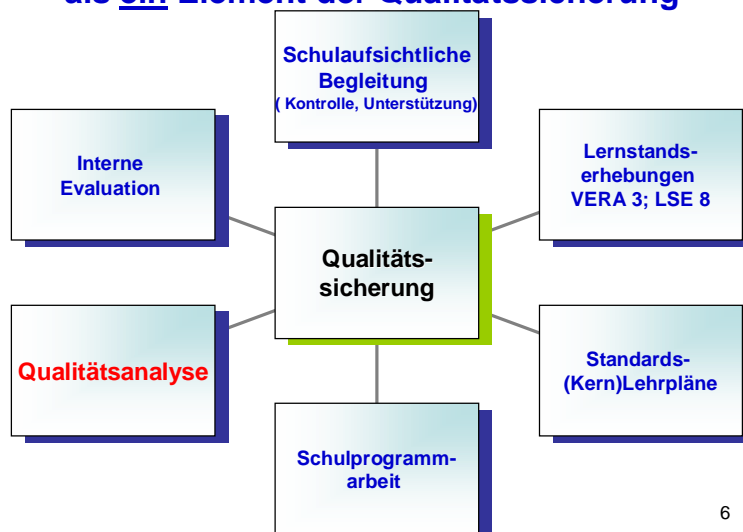
Die QA bietet den **Schulen** die Möglichkeit:

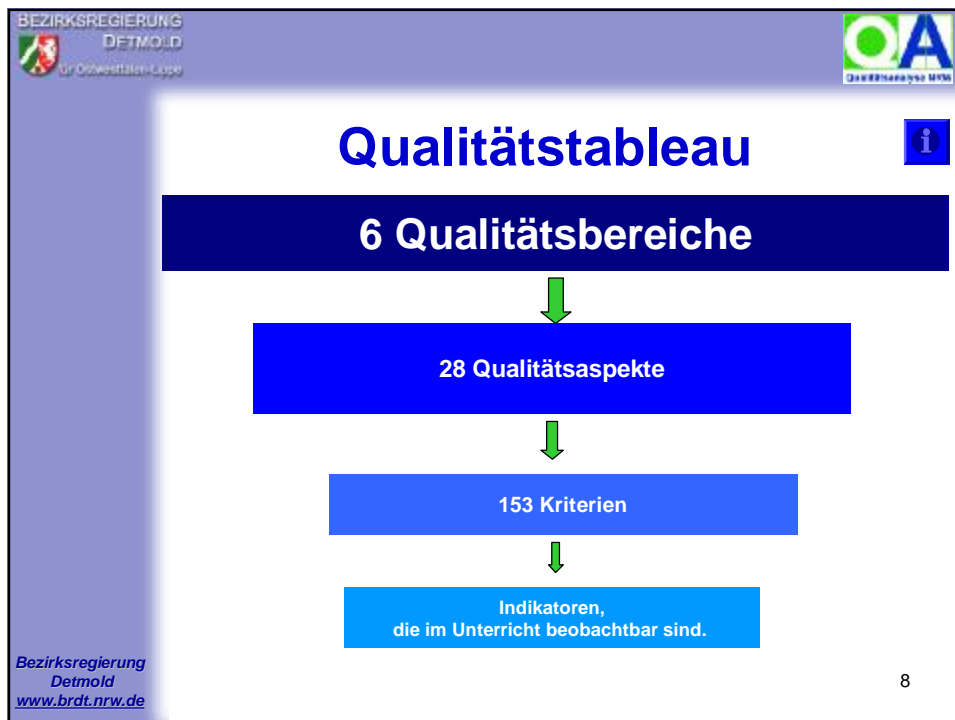
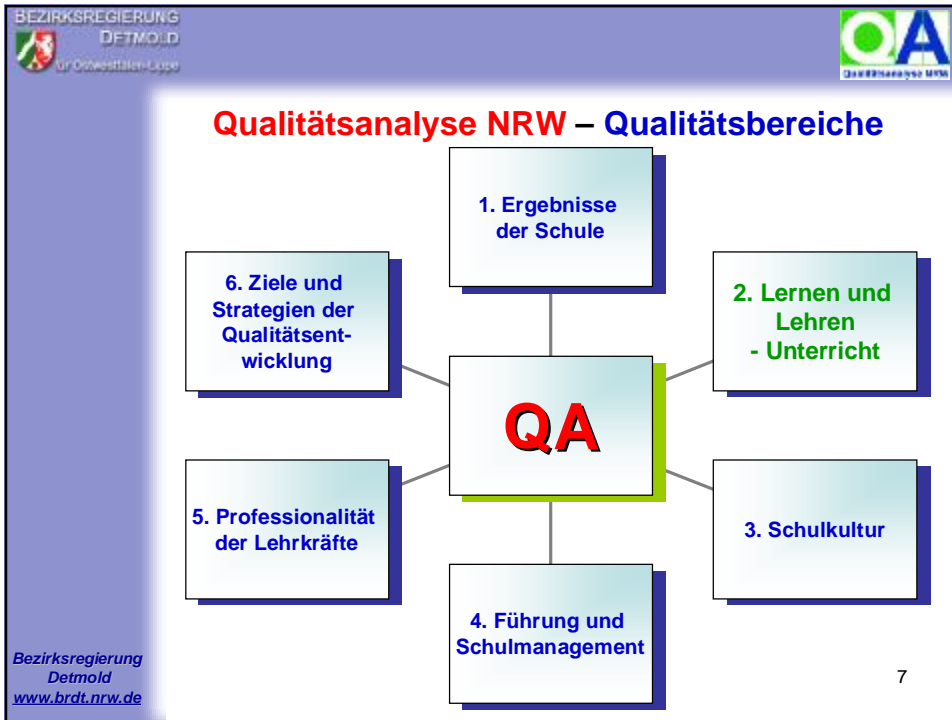
- **Stärken** zu benennen sowie zu schätzen
- **Schwächen** zu erkennen, zu analysieren und als Herausforderungen und Chance zur Verbesserung zu erfahren
- Rückmeldungen zur **Qualität von Unterricht** und Impulse zur Unterrichtsentwicklung zu erhalten
- allgemein: **Schule und Unterricht zu entwickeln**

Qualitätsanalyse NRW - Funktionen

- Unterstützung der Schulen bei der Selbstwahrnehmung und der Förderung von Selbstverantwortung
- Sicherung des schulischen Qualitätsmanagement
- Stimulierung der schulischen Arbeit
- Orientierung der schulischen und außerschulischen Öffentlichkeit (Rechenschaftslegung)
- Gewinnung von Steuerungswissen für Schulen und Bildungsbehörde

Qualitätsanalyse NRW – als ein Element der Qualitätssicherung





BEZIRKSREGIERUNG
DETMOLD
für Ökonomie und Umwelt

QA
Qualitätsanalyse NRW

Qualitätstableau

QB 2: Lernen und Lehren - Unterricht

↓

2.5
 Unterricht – Lernumgebung und Lernatmosphäre

↓

2.5.3
 Es herrscht ein positives Klima im Unterricht.

↓

Gegenseitige Wertschätzung aller Beteiligten
 bestimmen das pädagogische Klima.

Beispiel

Bezirksregierung
Detmold
www.brdt.nrw.de

<http://www.bildungsportal.nrw.de/BP/Schulsystem/Qualitaetssicherung/Qualitaetsanalyse/index.html>

9

1	2	3	4	5	6
Ergebnisse der Schule	Lernen und Lehren – Unterricht	Schulkultur	Führung und Schulmanagement	Professionalität der Lehrkräfte	Ziele und Strategien der Qualitätsentwicklung
1.1 Abschlüsse	2.1 Schulinternes Curriculum	3.1 Lebensraum Schule	4.1 Führungsverantwortung der Schulleitung	5.1 Personaleinsatz	6.1 Schulprogramm
1.2 Fachkompetenzen	2.2 Leistungskonzept – Leistungsanforderung und Leistungsbewertung	3.2 Soziales Klima	4.2 Unterrichtsorganisation	5.2 Weiterentwicklung beruflicher Kompetenzen	6.2 Schulinterne Evaluation
1.3 Personale Kompetenzen	2.3 Unterricht – Fachliche und didaktische Gestaltung	3.3 Ausstattung und Gestaltung des Schulgebäudes	4.3 Qualitätsentwicklung	5.3 Kooperation der Lehrkräfte	6.3 Umsetzungsplanung/Jahresarbeitsplan
1.4 Schlüsselkompetenzen	2.4 Unterricht – Unterstützung eines aktiven Lernprozesses	3.4 Partizipation	4.4 Ressourcenmanagement		
1.5 Zufriedenheit der Beteiligten	2.5 Unterricht – Lernumgebung und Lernatmosphäre	3.5 Außer-schulische Kooperation	4.5 Arbeitsbedingungen		
	2.6 Individuelle Förderung und Unterstützung				
	2.7 Schülerbetreuung				

Unterrichtsqualität: Zehn Merkmale guten Unterrichts (Hilbert Meyer) und ihre Abdeckung in der Unterrichtseinsichtnahme“ in der Qualitätsanalyse

Hilbert Meyer
1. Klare Strukturierung des Unterrichts
2. Hoher Anteil echter Lernzeit
3. Lernförderliches Klima
4. Inhaltliche Klarheit
5. Sinnstiftenden Kommunizieren
6. Methodenvielfalt
7. Individuelles Fördern
8. Intelligentes Üben
9. Transparente Leistungserwartungen
10. Vorbereitete Umgebung

Unterrichtsqualität: Einige Grunderkenntnisse (im Anschluss an Andreas Helmke)

1. Unterschiedliche Bildungsziele **a** unterschiedliche Unterrichtsgestaltung
2. Unterrichtswirkungen **a** jeweiligen Schülervoraussetzungen
3. Erfolgreiche Lehrkräfte **a** viele Möglichkeiten, erfolgreich zu unterrichten
4. Unterrichtsqualität **a** fachspezifisch und altersabhängig
- 5. Es gibt eine Reihe gut abgesicherter fachübergreifender Prozessqualitäten des Unterrichts (unabhängig vom Fach- und Altersbezug und der Lehrerpersönlichkeit).**

Qualitätsanalyse NRW – Instrumente



Schulrundgang



Dokumentenanalyse



Unterrichtsbeobachtungen



Interviews: SuS, Eltern, Lehrkräfte,
Schulleitung, sonstige Mitarbeiter, Duale
Partner

13

Methoden der Datenerhebung und -bewertung

Datenerhebung:

Analyse: schulische Daten und Dokumente

Beobachtung: Schulgebäude und –gelände,
Unterricht

Interview: Schulleitung, Lehrkräfte, Schüler,
Eltern, sonstige Mitarbeiter,
Schulträger, duale Partner

Bewertung:

Methode des „**Expertenratings**“ (Bewertung durch
geschulte Qualitätsprüfer/ Qualitätsprüferinnen);
→ standardisiertes Erhebungsverfahren

14

Schulportfolio – Rahmendaten

- Angaben zu Schülerinnen und Schülern (Schülerzahlen, Wiederholer/innen)
- Übergangsempfehlungen und Übergangsquoten in die Sekundarstufe I (GS) bzw. Abschlussquoten
- Schülerfehlzeiten
- Angaben zu Lehrerinnen und Lehrern
- Merkmale des Schulstandortes
- Gebäude- und Raumsituation
- Unterrichtsversorgung, Stellenbesetzung
- Kurzüberblick zur Schul- und Unterrichtsarbeit
- Kurzüberblick zur Schulentwicklung und Evaluation

Schulportfolio - Obligatorische Dokumente

- Schulprogramm
- Arbeitsplan zur Umsetzung des Schulprogramms
- Fortbildungsplan
- Themen schulinterner Fortbildungen aus den letzten drei Schuljahren
- Schul- und Hausordnung
- Geschäftsverteilungsplan
- Bericht über die Lernstandserhebungen VERA/ LSE (einschl. Ergebnisse)
- Stellenbesetzungsplan

Unterrichtsbeobachtungen

- Einsichtnahmen in Lehr- und Lernsituationen
 - zunächst Besuche im Team (Abstimmung)
 - danach Einzelhospitationen jeweils 20 min.
 - bei mindestens 50% der Lehrkräfte in großen Systemen
 - möglichst in allen Jahrgangsstufen und Fächern

Interviews

mit SuS, Eltern, Lehrkräften, Schulleitung,
sonstigen Mitarbeitern, Dualen Partnern

- in Gruppen
- die Schule setzt die Gruppen zusammen (das Prüferteam gibt Anregungen)
- Dauer: i.d.R. 90 Minuten
- Grundlage: Qualitätstableau

Qualitätsanalyse NRW – Ablauf einer QA

1. Anschreiben an die Schule und erstes Informationsgespräch mit der Schulleitung (12 Wochen vor den Besuchstagen)
2. Zusendung des Schulportfolios (ca. 6 Wochen vor dem Besuch)
3. Vereinbarungen mit der Schulleitung über den Ablauf der Qualitätsanalyse; Information der Schulöffentlichkeit und Schulrundgang (ca. 4 Wochen vor den Besuchstagen)

Qualitätsanalyse NRW – Ablauf einer QA

4. Schulbesuche: Unterrichtsbeobachtungen jeweils 20 Minuten an 3 - 4 Tagen
5. Erste Rückmeldung an die Schulleitung und an das Kollegium: *Bewertung der einzelnen Aspekte: keine Gesamtbewertung!*
6. Entwurf des Qualitätsberichts (ca. 4 Wochen)
7. Möglichkeit der Stellungnahme durch die Schule
8. Endgültiger Bericht (ca. 9 Wochen nach den Besuchstagen)
9. Diskussion in den schulischen Gremien
10. Zielvereinbarungen: Schule - Schulaufsicht

Wertung der Kriterien und Indikatoren:

++	Das Kriterium/der Indikator ist beispielhaft erfüllt: Die Qualität ist exzellent, die Ausführung ist beispielhaft und kann als Vorbild für andere genutzt werden.
+	Das Kriterium/der Indikator ist eher erfüllt: Die Qualität entspricht den Erwartungen.
-	Das Kriterium/der Indikator ist eher nicht erfüllt: Die Qualität entspricht nicht den Erwartungen.
--	Das Kriterium/der Indikator ist überhaupt nicht erfüllt: Die Qualität ist so problematisch, dass bei bei Schülerinnen und Schülern negative Effekte eintreten.
0	keine Beurteilung möglich

Bewertungskategorien für die Qualitätsaspekte:

4	vorbildlich	Die Schule erfüllt alle oder nahezu alle Kriterien dieses Qualitätsaspekts optimal oder gut .
3	eher stark als schwach	Die Schule weist bei diesem Qualitätsaspekt mehr Stärken als Schwächen auf. Die Schule kann die Qualität einiger Kriterien noch weiter verbessern; die wichtigsten Kriterien werden erfüllt.
2	eher schwach als stark	Die Schule weist bei diesem Qualitätsaspekt mehr Schwächen als Stärken auf; die wesentlichen Kriterien sind noch verbesserungsfähig.
1	erheblich verbesserungsbedürftig	Bei allen Kriterien des Qualitätsaspekts sind Verbesserungen erforderlich .

QA in der Bezirksregierung Detmold 2006/07

- GS: 19 (430, öffentliche und private)
- HS: 4 (94)
- RS: 7 (79)
- GY: 4 (71)
- BK: 4 (52)
- FS: 7 (103)
- GE: 0 (27)

45 Schulen von 856

Weitere Informationen:

<http://www.bildungsportal.nrw.de>

[http://www.bildungsportal.nrw.de/BP/Schulsystem/
Qualitaetssicherung/Qualitaetsanalyse/index.html](http://www.bildungsportal.nrw.de/BP/Schulsystem/Qualitaetssicherung/Qualitaetsanalyse/index.html)